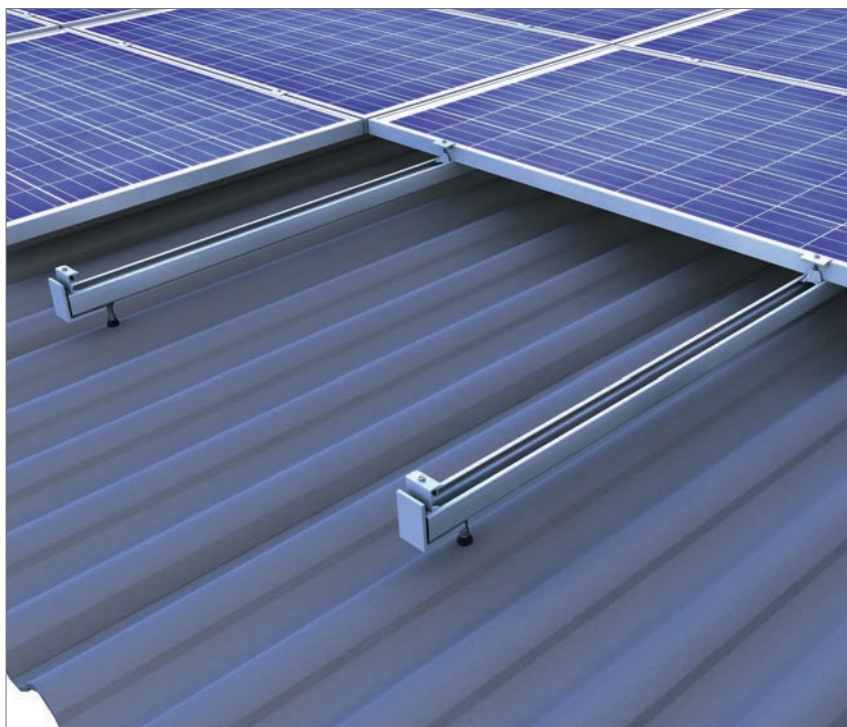


# Toit en plaques ondulées de fibrociment et panneaux sandwich | système de serrage

## novotegra top-fix



novotegra top-fix – système de serrage à une couche pour panneaux solaires pose paysage

## Avantages

- Application centrale des charges
- Le rail en C sert aussi de chemin de câbles
- Pour pannes en bois ou acier
- Sécurité, stabilité et longévité
- Haute qualité d'exécution et technique de serrage éprouvée
- Trois attaches seulement pour toutes les hauteurs de cadre de modules
- Convient aussi aux toits en bac acier
- Très bonne ventilation arrière des modules
- Dimensionnement facile, conforme à l'Eurocode grâce au logiciel en ligne Solar-Planit
- Système de montage certifié ETN y compris pour les DOM TOM



Type Approved  
Regular  
Production  
Surveillance

www.tuv.com  
ID 1111212187



## Un système de montage techniquement simple

Sur un toit en plaques ondulées de fibrociment et panneaux sandwich, l'installation photovoltaïque se fixe directement sur les pannes. Pour les pannes en bois ou en acier, on utilise respectivement le kit de vis à double filetage HP et le kit de vis à double filetage SP. Le raccordement central des rails en C à la vis à double filetage a pour effet de transmettre la charge au milieu de cette dernière qui, de ce fait, ne subit aucun effort de flexion supplémentaire.

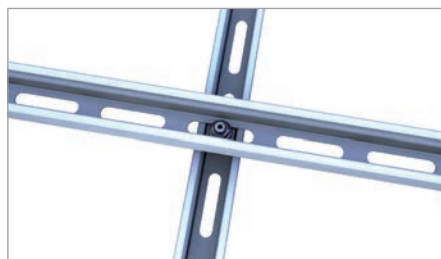
Le rail en C est toujours fixé selon le même principe : le raccord vissé classique avec écrou denté assure une fixation rapide, ferme et durable, que ce soit pour un assemblage à une couche ou pour un montage de rails croisés. L'espace intérieur du rail en C sert de chemin de câbles et offre suffisamment de place pour les câbles et les connecteurs.

Le raccordement de la vis à double filetage à la base du rail permet de régler en hauteur et de mettre à niveau l'installation, d'où un champ de modules homogène même sur un toit à surface inégale.

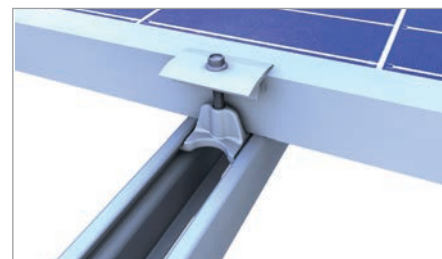
Toutes les attaches d'extrémité et centrales sont pré-équipées et peuvent être fournies anodisées en noir. Qu'il s'agisse d'une pose portrait ou paysage, à une ou deux couches, les panneaux solaires se montent rapidement et solidement sur les rails en C grâce à la fiabilité de la technique de serrage. Les attaches d'extrémités réalisent l'affleurement entre les rails en C et le champ de modules, ce qui rend la structure de support presque invisible, pour des installations au rendu visuel parfait.



Application centrale des charges par vis à double filetage

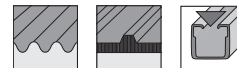


Raccord de rails croisés pour rails en C



Attache centrale dans rail en C

# Système de serrage



## Attache centrale ou d'extrémité



Art. 03-000302



Art. 03-000299



Art. 03-000301



Art. 03-000298

## novotegra top-fix

### Cache fin de rail



Art. 03-000259

### Raccord de rails



Art. 03-000001

### Rail



Art. 03-000291

### Vis à double filetage



Art. 03-000222

### Mise à la terre



Art. 03-001185



Art. TERRA054053\*

\* Pas disponible en Suisse



#### Le saviez-vous ?

Regardez notre chaîne novotegra sur Youtube.  
Vous y trouverez toutes nos vidéos de montage, pour vous aider dans vos installations.

BayWa r.e. Solar Energy Systems GmbH | Eisenbahnstrasse 150 | 72072 Tuebingen, Allemagne  
Phone +49 7071 98987-0, Fax +49 7071 98987-10, solarenergysystems@baywa-re.com  
www.baywa-re.com, solar-distribution.baywa-re.de, novotegra.baywa-re.com